

# NOZZLES, METERS AND HOSE REEL

## NOZZLES

**EN.** Antifreeze windscreen washing liquid nozzles. Specially made of strong plastic material, they are also available with K400 electronic flow meter.

Performance:  
Flow rate: from 1 to 120 l/min  
Precision: +/- 0.5 %  
Max pressure: 25 bar

**ES.** Pistolas para líquidos limpiacr stales con anticongelante. Realizadas especialmente en material plástico ligero y resistente están disponibles además con cuentalítrros electrónico K400.

Prestaciones  
Caudal: de 1 a 120 l/min  
Precisión: +/- 0,5 %  
Presión máx.: 25 bar

**RU.** Пистолеты для незамерзающей жидкости для омывания стекол. Они изготавливаются из легкого и прочного пластика и предлагаются также в комплектации с электронным счетчиком литров K400.

Характеристики:  
Расход: от 1 до 120 л/мин  
Погрешность: +/- 0,5 %  
Макс. давление: 25 бар

## METERS

Digital turbine meters. Easy to install, in line or at the end of a delivery pipe, equipped with adjusting screen for easy reading.

The ideal instrument for controlling fluid dispensing. Sturdy casing and a sealed electronic card make it suitable for use in practically all conditions.

*Cuentalítrros digital de turbina. Este cuentalítrros es fácil de instalar, en línea o en el extremo del tubo de impulsión, y está dotado de un display aplicable en varias posiciones para facilitar su lectura. Es el instrumento ideal para la gestión del fluido suministrado.*

Цифровой турбинный счетчик литров. Простая установка, в линию или на нагнетательную трубу, Оснащена дисплеем, расположение которого можно регулировать для упрощения считывания.

Это идеальный прибор для управления подаваемой жидкостью. Прочный корпус и герметично закрытая электронная плата позволяют использовать его практически в любых условиях.

## HOSE REEL

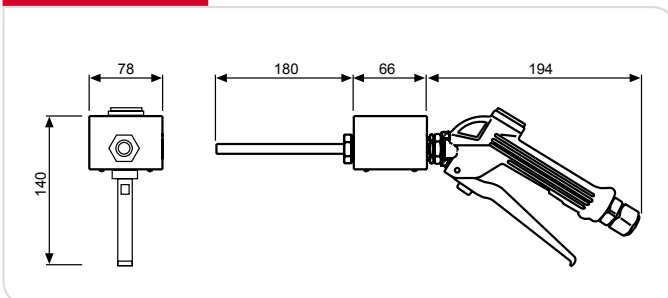
The hose reels are suitable to distribute air for professional use. They are compact, resistant and of easy installation.

The incorporated revolving bracket permits the orientation of the hose reel following the hose direction.

*Enrolladores diseñados para la distribución de aire comprimido con uso profesional. Compactos, resistentes y de fácil instalación. El soporte giratorio incorporado permite la orientación del enrollador de manguera siguiendo la dirección de la manguera.*

Устройства – компактные, прочные и легко монтируются. Встроенная поворотная опора позволяет поворачивать в направлении использования шланга.

## DIMENSIONS



## PRODUCTS' RANGE WEIGHT AND PACKAGING

Code	Weight		Packaging		
	kg	lbs	mm	inch	pcs/box
<b>NOZZLES</b>					
F00976W0A	0,95	2,1	300x390x260	11,8x15,4x10,2	1
F00976W10	0,45	1	203x320x88	8x12,6x31,5	1
F0063001A	0,2	0,4	-	-	1
<b>METERS</b>					
F0040710A	0,5	1,1	Blister	Blister	1
F0040721B	0,4	0,9	115x160x135	4,5x6,3x5,3	1
F00870020	1	2,2	-	-	1
F0049503B	1,2	2,6	225x125x150	8,9x4,9x5,9	1
<b>HOSE REEL</b>					
HA201512ALA	17	37,5	550x260x540	Box	1



# NOZZLES, METERS, HOSE REELS

**Flow-rate**  
up to  
**120** l/min  
(up to 30 gpm)

**Accuracy**  
+/-  
**0,5 %**



DISPENSERS

**NOZZLES**

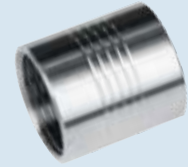


Easy windscreen

Easy windscreen with K400 meter

**METERS**

**REGISTERED DESIGN** **PATENTED**



One socket included

K24 turbine digital meter

PUMPS

METERS

NOZZLE METERS



Automatic hose reel



Manual nozzle with K24

NOZZLE

SPECIAL EQUIPMENTS

**FEATURES**

**Oval gear**



**Rotable display**

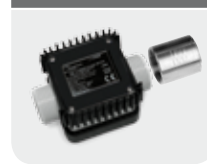


**ON REQUEST**

**Manual nozzle**



**Pulsur version**



**Remote display**



FLUID MONITORING

HOSE REEL

**PRODUCTS' RANGE** TECHNICAL DATA

Code	Description	Fluids type	Flow-rate		Pressure		Batteries size N no.	Inlet	Outlet
			l/min	gpm	bar	psi			
<b>NOZZLES</b>									
F00976W0A	Easy windscreen with K400 meter	☑️ Ⓐ	1 - 30	0,3 - 8	25	362	2	1/2" BSP	-
F00976W10	Easy windscreen	☑️ Ⓐ	-	-	25	362	-	1/2" BSP	-
F0063001A	Manual nozzle	☑️ Ⓐ	1 - 80	0,3 - 21	3,4	49	-	3/4" hose tail	-
<b>METERS</b>									
F0040710A	K24 Turbine digital meter M/M 1" BSP	☑️ Ⓐ	5 - 100	1,3 - 26,4	10	145	-	M 1" BSP	M 1" BSP
F0040721B	K24 Pulse Meter M/MF 1" BSP	☑️ Ⓐ	5 - 100	1,3 - 26,4	10	145	-	F 1" BSP	M 1" BSP
F00870020	Manual nozzle with K24	☑️ Ⓐ	5 - 80	1,3 - 21	3,4	49	2	-	-
F0049503B	Remote display with Pulse OUT	☑️ Ⓐ	-	-	-	-	-	-	-
<b>HOSE REEL</b>									
			hose BSP	Max operating pressure	Pressure drop	Inlet with swivel	Outlet hositail	Hose max length bound	Hose length
HA201512ALA	Reel open 20b w/ 1/2" 15mt a/ws	☑️ Ⓐ	1/2"	20	-	1/2" male	1/2" male	15	15

FILTERING

ACCESSORIES